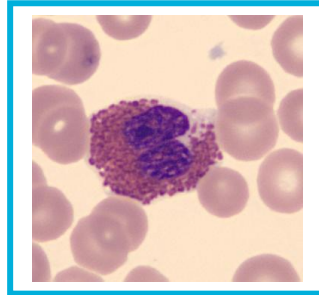


# Noklus

## inviterer til kurs i hematologi med fokus på morfologi i perifert blod



<b>Tema:</b>	<b>Kurs i hematologi med fokus på morfologi i perifert blod</b>
<b>Tid:</b>	26.-28.10.2021
<b>Sted:</b>	Scandic Park Sandefjord
<b>Målgruppe:</b>	Bioingeniører og leger i medisinske laboratorier som jobber med hematologisk analyse og vurdering av blodutstryk
<b>Program:</b>	<i>Kommer</i>
<b>Antall kursplasser:</b>	30, deltakelse fra flest mulig medisinske laboratorier prioriteres

Kurset vil bli søkt godkjent med 25 tellende kurstimer hos: BFI og Dnlf

Program og påmelding kommer.

Bekreftelse på kursplass med detaljert program vil bli sendt etter påmeldingsfristen til oppgitt e-postadresse.

## Velkommen!

Hilsen  
Kurskomiteen

Helle B. Hager (*avdelingsoverlege Sentrallaboratoriet, Sykehuset i Vestfold*), Heidi Eilertsen (*Høgskolelektor, Høgskolen i Oslo og Akershus*), Marthe W. Aune (*Seksjonsleder hematologi, St. Olavs Hospital*), Kristin Lilleholt (*avdelingsoverlege, medisinsk biokjemi, Sørlandet sykehus*) og Anne Elisabeth Solsvik (*kvalitetskoordinator, Noklus*)