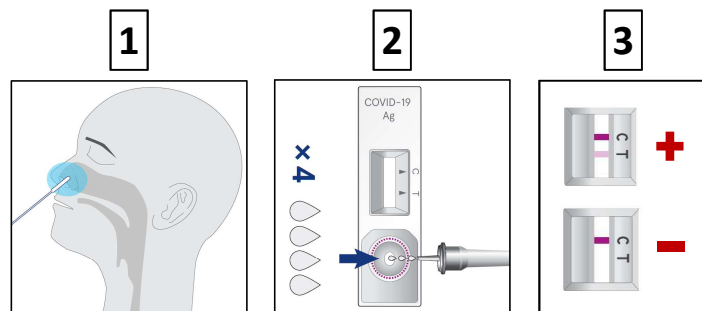


# Antigen hurtigtester – klinisk nytteverdi?

Mette C Tollånes  
Overlege Noklus  
Førstemanuensis UiB

Noklus SPL fagmøte 29.09.21

## Antigen hurtigtest



	PCR	Antigen-test
Påviser viruset direkte	Ja	Ja
Prøvemateriale fra øvre luftveier	Ja	Ja
Sensitivitet	Svært høy	Moderat/lav
Ressurskrevende	Ja	Moderat
Tidkrevende	Ja	Nei

## Klinisk nytteverdi?

- Smittesituasjonen – høy/lav prevalens
- Ressurser
  - kapasitet på prøvetaking og PCR analysering
- Lokale forhold, som transporttid

- **Sensitivitet** er sannsynligheten for positiv test gitt sykdom
- **Positiv prediktiv verdi** er sannsynligheten for sykdom gitt positiv test



- **Spesifisitet** er sannsynligheten for negativ test gitt frisk
- **Negativ prediktiv verdi** er sannsynligheten for frisk gitt negativ test



## 2 x 2 tabell

	Syke	Friske	
Positiv test	Sanne positive (a)	Falske positive (c)	a+c
Negativ test	Falske negative (b)	Sanne negative (d)	b+d
Total	a+b	c+d	a+b+c+d

- Prevalens:  $(a+b)/(a+b+c+d)$
- Sensitivitet/spesifisitet – **kolonne %**
- Positiv/negativ prediktiv verdi – **rad %**



## Eksempel 1 - smitteutbrudd

- Antigen hurtigtest oppfyller WHO sine krav:
  - Sensitivitet 80%
  - Spesifisitet 99%
- Smittesporing under pågående utbrudd i en liten kommune - antatt prevalens 20%.
- Hva er PPV? Og NPV?



## Eksempel 1

	Syke	Friske	
Pos test	1600	80	1680
Neg test	400	7920	8320
	2000	8000	N=10.000

**PPV=syke/pos test=1600/1680=95%**

**NPV=friske/neg test=7920/8320=95%**

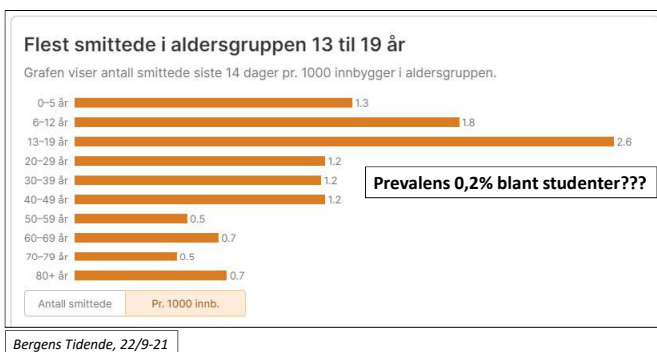


## Har testen klinisk nytteverdi?

- Ja – kan stole på positiv test
- Kan raskt isolere og smittespore
- Begrenser spredning av virus
  
- Men NB – mister 20% av de smittede
  - Supplere med PCR og informere



## Eksempel 2 - screening av studenter



## Eksempel 2 – screening

- Samme antigen hurtigtest :
  - Sensitivitet 50% (asymptomatiske)
  - Spesifisitet 99,9%
- Screening av alle UiB studenter
  - antatt prevalens 0,2%.
  
- Hva er PPV? Og NPV?



## Eksempel 2

	Syke	Friske	
Pos test	20	20	40
Neg test	20	19 940	19 960
	40	19 960	N=20 000

**PPV**=syke/pos test=20/40=**50%**

**NPV**=friske/neg test=19 940/19 960=**99,9%**



## Har testen klinisk nytteverdi?

- Kan ikke stole på et positivt svar
- Mister halvparten av de smittede
- Kost-nytte?



**FARMASJET**

Selvtestene vi har påviser ett antigen fra koronaviruset og er ett hjelpemiddel for å kunne avklare symptomer og komme raskt i gang med eventuell smittesporing, karantene og isolasjon. Ved positiv test skal du alltid kontakte lege eller lokalt smitteteam for videre veiledning. Husk at uansett hvor svak den fargede linjen i testområdet er skal testresultatet tolkes som positivt.

**COVID-19 SELVTESTER**



**Clinitest**  
Rapid COVID-19 Antigen  
selvtest, 5 tester  
399,-  
Kjøp



**Beoon**  
SARS-COV-2 Antigen COVID-19 hurtigtest, 1 test  
84,-  
Kjøp



## Det kommer an på...

- Smittetutbrudd? JA
- Screening av asymptomatiske? TJA
- Diagnostisk syke pasienter? NEI





**Takk for oppmerksomheten!**

[mette.tollanes@noklus.no](mailto:mette.tollanes@noklus.no)

NOKLUS