

PRAKSISPROFIL

Gratis tilbud til alle allmennleger

Noklus tilbyr programvare for uthenting av journaldata fra allmennlegens praksis. Programvaren er enkel å installere, og uttaket skjer i løpet av få minutter. Dataene lastes ned i avidentifisert form og kan sendes til Noklus via Norsk helsenett. Noklus har konsesjon fra Datailsynet til å samle inn og lagre data fra allmennleger.

Rapporter til gjennomgang i kollegagruppen

Etter påmelding og innsending av data, mottar du i løpet av kort tid to rapporter: *Praksisprofil* og *Antikoagulasjonsbehandling med warfarin*. Begge rapportene inneholder forslag til strukturert gjennomgang av dataene og er tilrettelagt for diskusjon i kollegagruppen.

Gjennomgang av rapportene i kollegagruppen, inklusive forberedelser, gir vanligvis 3-6 kurspoeng per rapport.

Partner i Norsk helsenett

Noklus er nå også partner i Norsk helsenett. Det betyr at dine praksisprofildata kan sendes trygt og enkelt direkte til Noklus via helsenettet. Vi har også mulighet til å gi support på installasjon og datauttrekk via fjernhjelp i helsenettet.

Norsk forening for allmennmedisin (NFA) anbefaler Noklus sin programvare for uthenting av journaldata fra allmennlegens kontorpraksis. «Det stilles stadig høyere krav til kvalitet i helsevesenet, og dette er et godt verktøy for å arbeide med kvalitet på det allmennmedisinske laboratorium. Dette ligger også innenfor kjerneområdet til sentralstyrets satsingsområde: Kvalitet skal måles – og resultatene skal brukes til forbedring»

– Marit Hermansen, NFA

Norsk forening for allmennmedisin

Tdnlf nr 3, 2012;132



**For påmelding,
kontakt oss**

Noklus
Boks 6165
5892 Bergen

Telefon: 55 97 95 00

Epost:
noklus@noklus.no

Besøk oss på:
www.noklus.no

Praksisprofil i stortingsmelding

Våren 2015 ble praksisprofilen beskrevet i stortingsmeldingen:

«Det er behov for å utvikle bedre og flere kvalitetsindikatorer for den kommunale helse- og omsorgstjenesten. Tjenesten bør systematisk benytte brukererfaringer, indikatorer og registerdata i kvalitetsforbedringsarbeidet.

En metode er å sammenlikne egen praksis med kollegers. Norsk kvalitetsforbedring av laboratorievirksomhet utenfor sykehus (Noklus) gjennomfører f. eks det såkalte praksisprofil-prosjektet. Prosjektet samler inn laboratorierelevante data fra legekontorer over hele landet og gir legen tilbakemelding på egen praksisprofil sammenliknet med andres.»

Stortingsmelding om primærhelsetjenesten
nr 26, 2014-2015

Du får programvaren på minnepinne, eller last ned programvaren og deltakerskjema direkte fra vår hjemmeside:

www.noklus.no

Mer informasjon finner du under fanen:

Klinisk bruk av laboratoriet

Data kan trygt sendes til Noklus via Norsk helsenett

Noklus — Seksjon for Klinisk bruk av laboratoriet

Eksempler fra Praksisprofil-rapporten

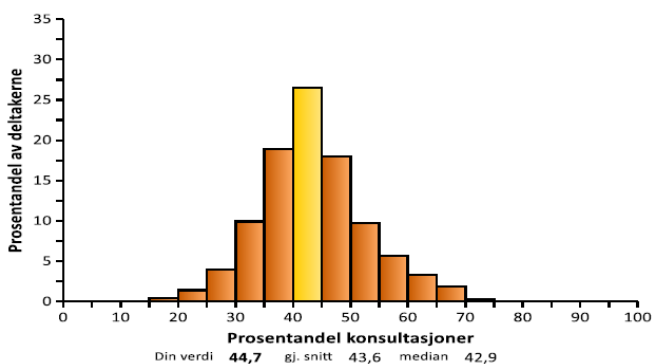
Rapporten er tredelt og omhandler:

Pasientene – som gir deg nøkkeltall for liste-populasjonen, for eksempel gjennomsnittlig antall konsultasjoner per listepasient i løpet av året.

Diagnosene – der du ser hvordan diagnosene fordeler seg på ulike diagnosegrupper (kapitlene i ICD).

Laboratorieanalysene – som gir oversikt over de enkelte analyser, for eksempel hvor ofte du rekvirerer Hb eller kreatinin.

Figur 2: Andelen konsultasjoner der det rekvireres laboratorieanalyser



Tabell 1. Nøkkeltall fra praksisen. Her er det vist et utdrag av tabell 1 i rapporten. I tabellverket kommer «dine» tall først (blå kolonne), deretter kollegafordelingen basert på tall fra alle innsendte data-sett (hvit kolonne).

	Dine tall	Gjennomsnitt (10-90 prosentiler)
Prosentandel konsultasjoner med listepasienter	91,5	84,1 (73,3 - 92,9)
Antall konsultasjoner med listepasienter	2799	2428 (1322 - 3589)
Antall konsultasjoner per listepas. (gj. snitt)	2,4	2,0 (1,4 - 2,6)