

PRAKSISPROFIL

Oktober 2017

Gratis tilbud til alle allmennleger

Noklus tilbyr gratis programvare for uthenting av journaldata fra allmennlegens praksis. Programvaren er enkel å installere, og uttaket skjer i løpet av få minutter. Dataene lastes ned i aidentifisert form og kan sendes til Noklus via Norsk helsenett. Noklus har konsesjon fra Datatilsynet til å samle inn og lagre data fra allmennleger.

Tilrettelagt for smågruppen!

Gjennomgang av rapportene i kollegagruppen (eller på legesenteret), gir vanligvis 3-4 kurspoeng per rapport.



To rapporter

Etter påmelding og innsending av data, mottar du i løpet av kort tid to rapporter: *Praksisprofil* og *Antikoagulasjonsbehandling med warfarin*. Begge rapportene inneholder forslag til strukturert gjennomgang av dataene og er tilrettelagt for diskusjon i kollegagruppen.

Kontakt Noklus for påmelding!

Telefon: 55 97 95 00

Epost: noklus@noklus.no

Se mer informasjon på
www.noklus.no

Hvorfor installere praksisprofil?

Laboratoriearbeid er en viktig og til tider tidkrevende jobb på legekantoret. Noen leger rekvirerer mange prøver, andre mindre. Med Noklus Praksisprofil kan legene lett få en oversikt over sin laboratoriebruk.

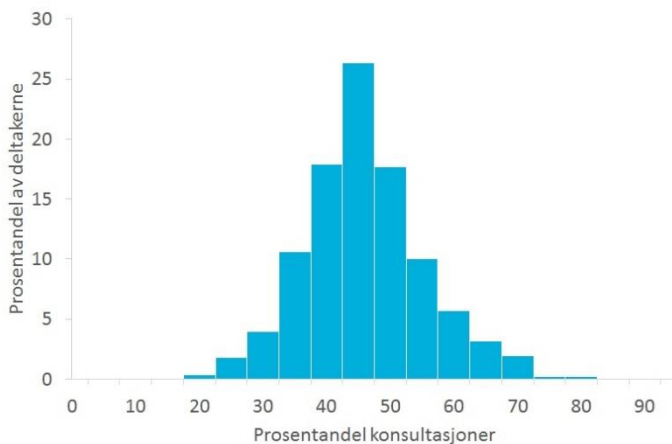
For legene kan det være nyttig å diskutere rapportene med kollegaer. Det er legen som må melde på seg eller legekantoret/smågruppen, men både leger og medarbeider kan få kurspoeng dersom rapportene gjennomgås i møte på legesenteret. Noklus kan også tilby hjelp til installasjon av programvaren via Norsk helsenett om du eller din medarbeider skulle trenge det.

Rapporten er tredelt og omhandler:

- 1) Pasientene;** Nøkkeltall over liste-populasjonen, f. eks. gjennomsnittlig antall konsultasjoner per listepasient i løpet av ett år
- 2) Diagnosene;** Hvordan diagnosene fordeler seg på de ulike diagnosegruppene (kapitlene i ICPC)
- 3) Laboratorieanalysene;** Oversikt over enkelt-analyser, f. eks hvor ofte en analyse rekvireres

Nedenfor ser du én av figurene og utdrag fra to av tabellene i rapporten:

Figur 1: Andelen konsultasjoner der det rekvireres laboratorieanalyser



Figuren viser hvor ofte fastlegene rekvirerer laboratorieprøver. I gjennomsnitt rekvirerer fastlegen laboratorieprøver i 44 % av konsultasjonene, men rekvireringen varierer fra 33 til 55% av konsultasjonene (10- og 90 prosentiler). Hvor ofte legen rekvirerer prøver, vil også ha betydning for arbeidsmengden for medarbeider på laboratoriet

Tabell 1: Nøkkeltall fra praksisen

	Dine tall	Gjennomsnitt (10-90 prosentiler)
Prosentandel konsultasjoner med listepasienter	91,5	84,1 (73,3 - 92,9)
Antall konsultasjoner med listepasienter	2799	2428 (1322 - 3589)
Antall konsultasjoner per listepas. (gj.snitt)	2,4	2,0 (1,4 - 2,6)

Utdrag fra tabell 1 i praksisprofilrapporten. «Dine» tall (blå kolonne) kan sammenlignes med tall fra alle innsendte data-sett (hvit kolonne)

Tabell 2: Eksempler på rekvirering av noen prøver fra tre fastleger på samme legekontor

Eksempler, variasjon mellom legene for noen enkeltanalyser	Prosentandel konsultasjoner der analysen er rekvirert			Gjennomsnitt (%) og spredning (10-90 prosentiler) for alle som deltar	
	Anne	David	Erik		
DATASETT FOR:					
CRP	10,9	19,0	23,4	14,0	(6,8 - 21,8)
SR	2,7	9,2	16,7	9,3	(2,2 - 19,9)
u-Stix	6,6	17,8	7,7	11,1	(6,2 - 17,4)
GT	7,4	12,0	14,0	9,5	(2,1 - 20,3)
ALP	2,4	12,1	9,6	8,8	(1,8 - 19,1)
Kreatinin	14,9	21,2	27,0	17,0	(8,4 - 27,7)
TPK	7,1	1,4	2,7	10,2	(1,5 - 24,4)
TSH	8,9	8,3	17,0	12,4	(6,5 - 19,8)
Fritt T4	6,0	8,2	16,4	10,7	(4,2 - 19,1)

Noklus kan også gi samlerapporter til kollegagrupper. Tabellen viser eksempler på rekvirering av noen prøver fra tre fastleger på samme legekontor. I kolonnen til høyre kan en sammenligne de tre fastlegenes rekvirering med gjennomsnittet fra alle leger som har sendt data til Noklus. Lege Erik rekvirerer CRP i 23,4 % av alle konsultasjoner, mens Anne rekvirerer CRP i 10,9 %. Med bakgrunn i gjennomsnitt og spredningen fra alle leger (prosentiler i kolonnen helt til høyre), kan en diskutere når de ulike laboratorieanalysene bør rekvireres.